

DB-100C 型纵向撕裂开关使用说明

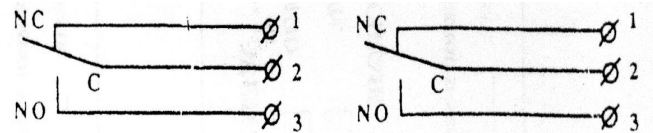
生产厂家湖北杭荣电气有限公司

应用于各种规格型号的带式输送机纵向撕裂的保护。参照外国的纵向撕裂开关并结合中国的实际情况，研制了 DB-100C 显示式纵向撕裂开关，正常情况下绿灯亮，发生故障时红灯亮，它具有很高的防护等级，可在各种恶劣环境下工作。

一) 型号: **DB-100C** 撕裂开关

二) 技术参数:

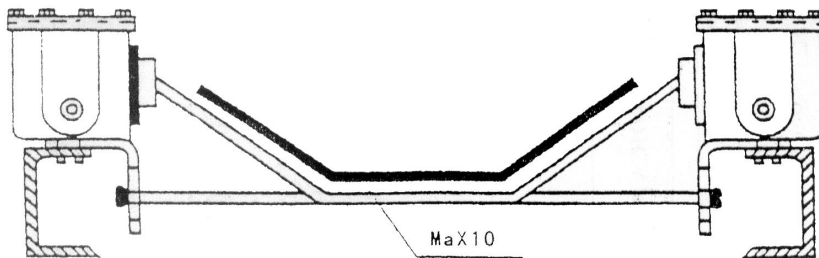
- 1.控制开关容量: 380VAC2A50Hz
- 2.控制开关输出接点数: 两组转换接点
- 3.控制方式: 手动复位
- 4.动作力: 70-110N
- 5.绝缘电压: 1000VAC 试验 1 分钟
- 6.可靠性: 纵向撕裂开关无故障工作可达三年
- 7.防护等级: IP66



三) 工作原理:

DB-100C 型纵向撕裂开关安装在带式输送机头部，上行皮带的下面，距离皮带面 10mm 处，当有锐物料或金属块穿透皮带时，物料或金属块刮到皮带下的钢丝绳使撕裂开关同滑轴移动使微动开关动作，输出控制信号给控制室，实现自动紧急停机。此信号也可以接到 ZL 纵撕裂控制箱内，控制箱接到此信号后，控制继电器动作，输出控制信号，并有报警指示，此信号可以自锁，直到撕裂故障排除后，可按动面板上的恢复按钮，皮带才可启动正常运行。

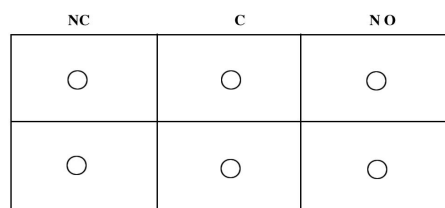
DB-100C 显示式纵向撕裂开关安装示意图



四) 安装使用与接线:

1.安装: 这种安装方式即使物体戳穿胶带，未触碰绳索而无关动作，但沿被撕胶带的缝隙留下的物料仍可使开关动作。

2.配线: 当用户接线时，无需打开上盖，按配线图接线，引出电缆可通过本公司生产的 KEL 水密封分线盒接线，也可以直接按图接线，缠绕胶布，接线后，进出线孔应用“G1”管作为进出线管，以保证本机的密封性能。



C, NO-带开
C, NC-常闭