

LD360s™ 碟式称重传感器

应用于卫生行业的碟式称重传感器，提供从 450kg 到 11000kg 容量供选择。



概述

LD360s™ 利用成熟的 KM 半桥式电路，较高的输出提供了更高的工业噪声的抗干扰力，并允许更长的电缆连接，以保证电子设备远离高压水洗和消毒环境。

LD360s™ 独特的结构设计，以及其符合 NEMA 6P 防护的 TURCK® 电缆系统，使得 LD360s™ 可以满足高压冲洗和化学消毒的环境的应用，适用于医药食品等卫生型行业。

LD360s™ 整体式设计，极低的设计高度保证了料罐重心的降低，避免因重心过高而导致的倾倒、侧翻。不同于传统的称重传感器，没有额外的外部硬件，消除其它“浮动”的硬件，排除了这些部件导致的长期的维护和精度的问题，特别适合用于带有搅拌器的容器。

特点与优势

符合 CIP 要求的卫生型设计

- 简单独立的设计几乎消除了细菌藏身之处，可以经受住 CIP 严格的清洗标准。

高防护等级

- 17-4 PH900 SS 不锈钢材质, NEMA6P / IP68 防护等级, TURCK® 防水电缆系统, 卓越的防水性和耐腐蚀性, 供了无与伦比的保护。

安装方便

- 较低的高度和整体式设计结构, 方便了设备的设计安装, 降低安装成本。丰富的配件选择, 简化了现场的设计和安装, 使得设备能快速投入使用。

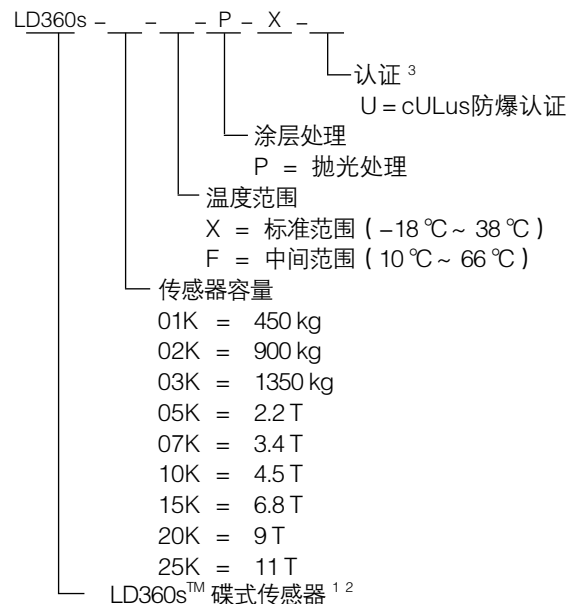
精度高

- 最小的传感器纵向挠度 (0.008 inch-es), 最大程度减少了料罐上的硬性管道连接对称量系统造成的误差。

性能稳定

- 高输出使得传感器可以支持长达 60m 长的电缆并具有更好的抗噪声能力。

选型和订货



1 LD360s™ 自带一根 4M 长 TURCK® 电缆线

2 购买 360s™ 需要配顶板和调节底板

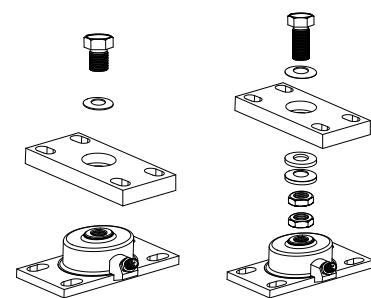
2 UL 防爆需要配安全栅, 如不需要认证, 此处留空

技术规格

性能参数	
容量	450 kg, 900 kg, 1350 kg, 2.2 T, 3.4 T, 4.5 T, 6.8 T, 9 T, 11 T
非线性	± 0.08% 额定输出
滞后	± 0.08% 额定输出
回零	± 0.05% 额定输出
灵敏度	30 mV/V ± 1%
零点输出	1% 满量程
电气参数	
激励电压	
工作范围	10 VDC~14 VDC
推荐	12 VDC ± 5%
工作电流 (12V 激励)	最大 3.0 mA (-18 °C 时)
内阻 (21°C 情况下)	
EXC+ 和 SIG+ 间	8.7 K ± 87 Ω
EXC- 和 SIG+ 间	8.7 K ± 87 Ω
EXC+ 和 EXC- 间	5.8 K ± 100 Ω
输出阻抗 (21°C 情况下)	
EXC+/- 线和 SIG+ 间	7.5 K ± 75 Ω
机械参数	
极限过载 (压缩)	400% 满称量
极限过载 (拉伸)	100% 满称量
极限过载 (剪切)	50% 满称量
安全过载	200% 满称量
环境参数	
温度范围 - 存储	-40 °C 至 +80 °C
温度范围 - 补偿	
标准范围	-18 °C ~ +38 °C
中间范围	+10 °C ~ +66 °C
湿度	100%
零点温度系数	在温度补偿范围内 0.011%/°C
灵敏度温度系数	在温度补偿范围内 0.027%/°C
物理特性	
重量	3.9kg
材质	17-4 PH 900 不锈钢
电缆	3 芯, 22AWG, 非屏蔽
连接器	6 针密封, 4 芯, 12mm 插头
电缆长度	航空插座带 4M 电缆线
证书和认证	
UL 认证	Class I, Div I, Groups A, B, C, D; Class I, Div II, Groups E, F, G; Class III Div I. Barriers are required
防护等级	NEMA6P (包括 NEMA-4, NEMA-4X 和 NEMA6) IP68 5 Bar; 70 psi

尺寸规格

底部尺寸 (长 x 宽)	
LD360s™ 传感器	152.4x 88.9
安装高度 (高)	
安装 UA360 顶板	450kg~4.5T: 70.1 6.7T~11T: 84.6
安装 LT360 顶板	450kg~3.4T: 最小: 104 最大: 107.2
安装 AD360 顶板	450kg~3.4T: 最小: 104 最大: 107.2
顶板尺寸 (长 x 宽)	
UA360 顶板	152.4 x 88.9
LT360 顶板	152.4 x 88.9
AD360 顶板	152.4 x 152.4



LD360 安装 UA360 顶板

LD360 安装 LT360 顶板