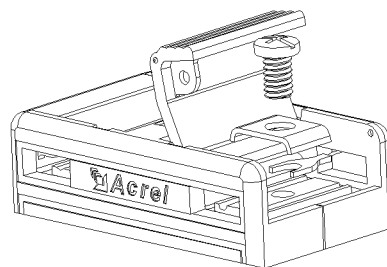


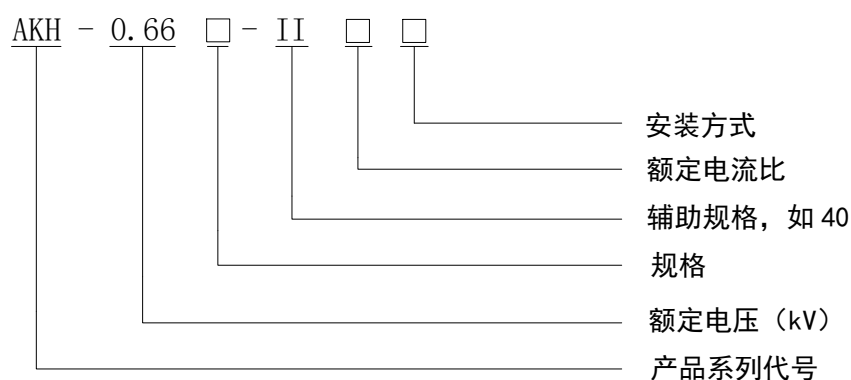
## AKH-0.66 40II 电流互感器规格书

### 1. 产品特点

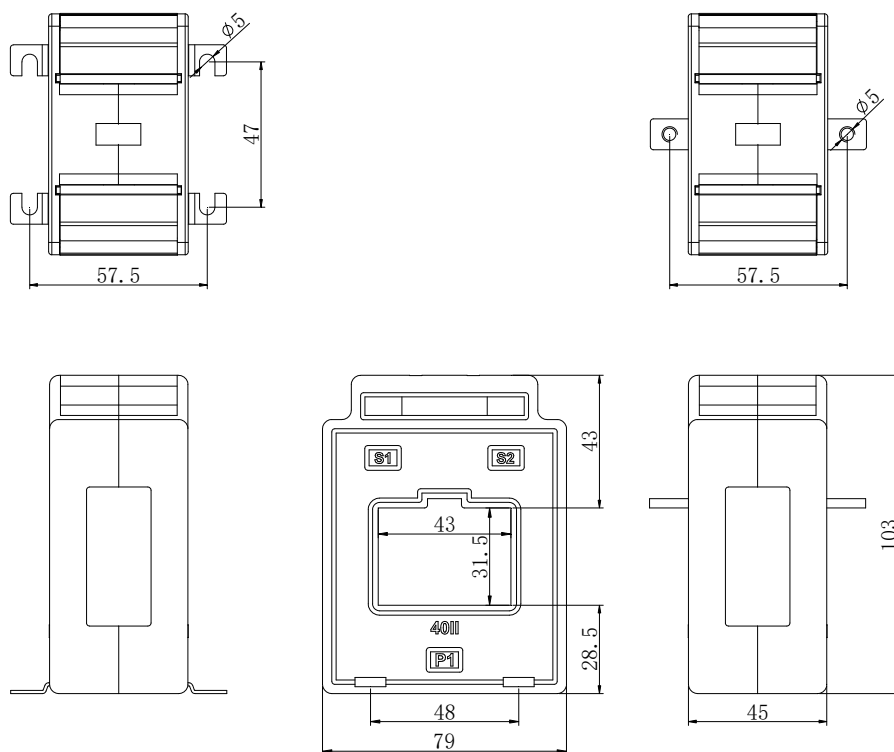
产品翻盖式设计，外形美观，接线方便。翻盖材料选用透明聚碳酸酯，能清楚看到二次引线接线情况。卧式方孔型，可穿越 1~2 根汇流排，亦可穿越多根电缆，一般与电气测量仪表配套使用。



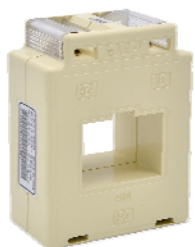
### 2. 型号说明



### 3. 规格尺寸 (单位: mm, 公差: ±1mm)



#### 4. 规格参数



规格	额定电 流比 (A)	准确级及相应额定负荷 (VA/Ω)			穿心 匝数	母排规格 /根数	安装 方式
		0.2 级	0.5 级	1 级			
4011	100/5 (1)			1.5	1	40×10/ 1-2	A、C
	150/5 (1)			2.5	1		
	200/5 (1)		2.5		1		
	250/5 (1)		3.75		1		
	300-450/5 (1)		5		1		
	500-800/5 (1)		10		1		
	1000/5 (1)	10			1		

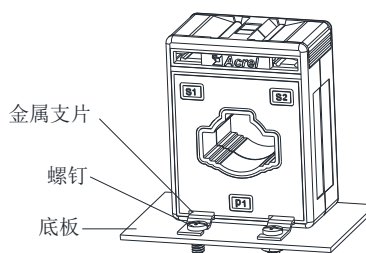
配件清单：小直条金属支片 1 只，直形金属支片 2 只，压盘 2 只，M5 螺母 2 只。

#### 5. 使用环境

- 额定工作电压 AC0.66kV（等效 AC0.69kV，GB156-2017）
- 额定频率 50-60Hz
- 环境温度-30℃~70℃
- 海拔高度≤3000m
- 工频耐压 3000V/1min 50Hz
- 用于没有雨雪直接侵袭，无严重污染及剧烈震动的场所

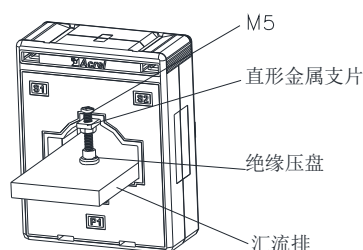
#### 6. 安装示意图

A 型安装：



A. 直片固定

C 型安装：



C. 单片压盘固定

江苏安科瑞电器制造有限公司  
电话：0510-86179960  
地址：江苏省江阴市南闸东盟工业园宏图路 31 号

传 真：0510-86179835  
E-mail: acrelct@email.acrel.cn

## 9. 成品检验项目

序号	名称	测试条件	标准测试仪器	产品检定周期	产品检定依据
1	外观、端子标志	温度 20-25℃ 湿度 50-65%	HLS-50G2 标准电流互感器、 HES-1 数字式互感器校验仪 FY47 电流互感器负载箱 FY49 电流互感器负载箱、 LK2673 耐压测试仪 ZC25-4 绝缘电阻摇表、 HKY-9908 电流互感器开路测试仪	2 年	GB 20840.2-2014 《电流互感器》 JJG313-2010 检定规程
2	工频耐压				
3	绝缘电阻				
4	误差试验				
5	开路试验				

注：电流互感器使用时，二次不得开路，二次出线 S2 需接地！

江苏安科瑞电器制造有限公司

电话：0510-86179960

地址：江苏省江阴市南闸东盟工业园宏图路 31 号

传 真：0510-86179835

E-mail: acrelct@email.acrel.cn